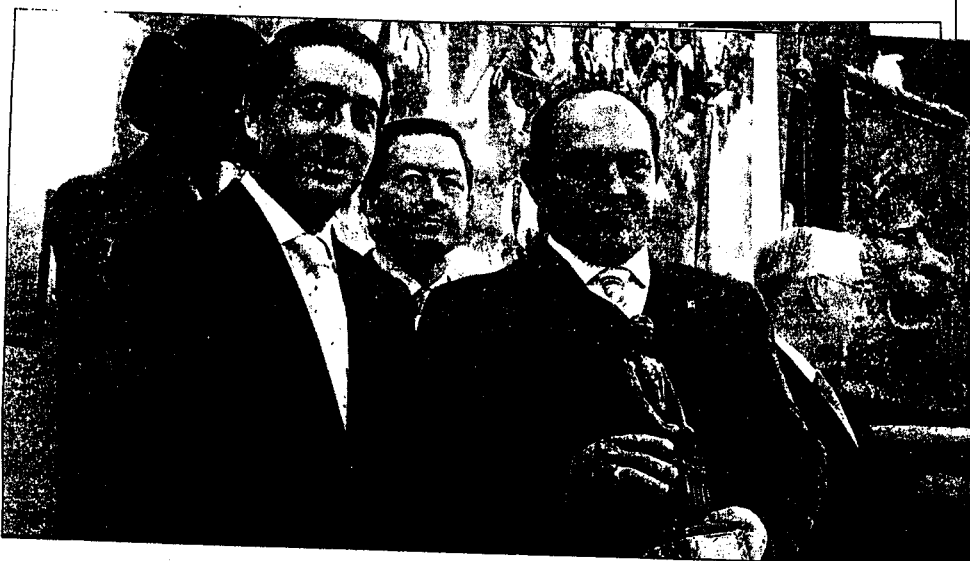


PREMIOS PYME 2006

EMPRESA MÁS ANTIGUA DE LA PROVINCIA

Jamones Pesón produce al año más de 250.000 jamones para agradar a los paladares más exigentes

Los orígenes de la compañía se remontan a finales del siglo XIX



CARLOS PASCUAL

Francisco Rodríguez, actual gerente de Jamones Pesón, con el premio de la Pymec.

Daniel Llorens, Segorbe. Los orígenes de la empresa segorbina Jamones Pesón se remontan a 1898 y, por aquel entonces, se trataba de una tocinería dedicada de manera exclusiva a la venta directa al por menor. Desde entonces, la empresa ha pasado de padres a hijos hasta que, en 1998, se hizo cargo de la gerencia Francisco Rodríguez, aunque lleva casi un cuarto de siglo vinculado a la empresa.

En los últimos años, Jamones Pesón ha registrado una evolución espectacular, hasta el punto de tener que abrir nuevas instalaciones de más de 8.000 metros cuadrados en la provincia de Teruel, aunque la sede social de la firma se mantiene firme en Segorbe. Su principal actividad es la curación de jamón serrano, pero también la fabricación de embutidos y la venta directa en tienda minorista especializa-

da, con gran prestigio por la alta calidad del producto. Y apostando por una red comercial propia.

Su principal área de venta es la zona mediterránea y las Islas Baleares, aunque va extendiendo su actividad al resto de España. Complementando la actividad comercial con la exportación a diversos países de la Unión Europea, como

La principal área de venta de Jamones Pesón se encuentra en las islas Baleares, aunque también exporta a la UE

Pesón no exporta piezas enteras a Europa, sino que lo hace en paquetes de 100 gramos y 500 gramos

Holanda, Inglaterra, Alemania, Bélgica o Francia, y en la actualidad ha comenzado la penetración en el complicado mercado italiano: «Nos hemos visto obligados a adaptarnos a las exigencias del mercado y, por eso, a Europa no exportamos piezas enteras, sino que vendemos paquetes de lonchas en dos formatos, de 100 gramos y de medio kilo», puntualiza Rodríguez.

La empresa dispone de varias certificaciones de calidad como ETG de Jamón Serrano, Denominación de Origen de Jamón de Teruel y la marca CV de la Comunitat Valenciana. La compañía produce anualmente entre 250.000 y 300.000 jamones, pero hay proyectos para seguir creciendo también a nivel productivo, ya que en 2007 se ampliarán las actuales instalaciones turolense sumándole casi otros 1.500 metros cuadrados.



CARLOS PASCUAL

Rafael Calvo recibió el reconocimiento de la Pymec.

PREMIO ESPECIAL

Pymec galardona al Ayuntamiento de Segorbe por la Entrada de Toros

La última edición logró reunir a una media de 25.000 personas cada día de toda la provincia

Rosa Piquer, Segorbe

La Pymec entregó al alcalde de Segorbe, Rafael Calvo, un premio especial como reconocimiento a la concesión, el año pasado, del título Fiesta de Interés Turístico Internacional a la Entrada de Toros y Caballos.

Veinte años antes, en 1985, la Entrada de Toros y Caballos de Segorbe fue declarada de Interés Turístico Nacional. De esta manera, la capital del Alto Palancia se convierte en referente turístico a nivel mundial. El 9 de diciembre de 2005 viajó hasta Madrid una comitiva oficial para recibir de manos del secretario general de Turismo, Raimon Martínez Fraile, junto a la directora general de calidad e innovación turística, Gloria Barba, el documento que acreditaba las fiestas segorbinas como de Interés Turístico Internacional. Culminaba así un trabajo de más de dos años y como dijo, en su día, el alcalde, Rafael Calvo, «se trata de un acto de justicia a nuestros antepasados».

La declaración de Internacionalidad ha comportado, en la última Entrada, una mayor afluencia de gente, con una

media de 25.000 personas diarias, que se acercaron a Segorbe de todos los municipios de la comarca y del alrededor e, incluso, hasta del extranjero. Además, Segorbe se vio obligada a ponerse a trabajar en pocos meses. Mayor difusión de la fiesta a todos los niveles, así como la recuperación del patrimonio segorbino como la rehabilitación y tematización de las torres medievales de Segorbe, totalmente finalizado para la semana de las fiestas patronales en honor a la Virgen del Loreto y de la Esperanza, que este año han sido declaradas de Interés Turístico Nacional.

Los caballistas forman una parte muy importante de la fiesta, sin ellos la Entrada no sería posible. Este año, en la última Entrada, la Asociación Cultural Caballistas de la Entrada de Toros y Caballos de Segorbe, recibió de parte del ayuntamiento y de los segorbinos en general un cálido homenaje.

Pero la Entrada de Toros y Caballos va más allá y recorre las carreteras de norte a sur y de este a oeste. Cuatro camiones llevan en sus lonas el cartel de fiesta internacional.



Desde 1898

El sabor nos da la razón



CARNICERÍA:

C. Colón, 42 - SEGORBE (Castellón)
Tel. 964 710 272

SECADERO:

Venta el Aire - ALBENTOSA (Teruel)
Tel. 978 785 921 - Fax 978 785 923
<http://www.jamonespeson.com>
E-mail: comercial@jamonespeson.com